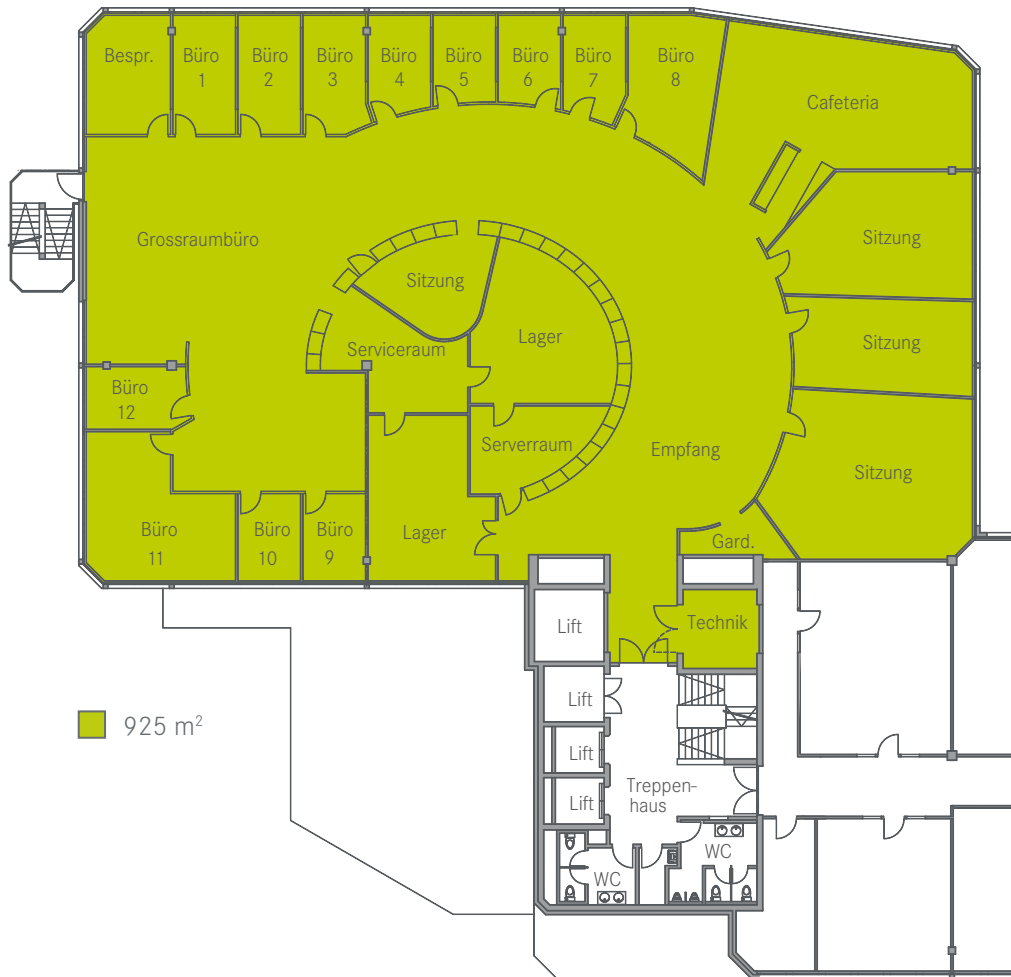


ANGEBOT 3. OBERGESCHOSS



INFRASTRUKTUR IM HAUS

- > 2 repräsentative Treppenhaus- und Publikumsanlagen
- > Gepflegte WC-Anlagen
- > Duscheinheit im Hause
- > Leistungsfähige Personen- und Warenlifte
- > Anlieferungsrampe mit Hebebühne
- > Besucherparkplätze
- > Nebenräume/Lagerräume in den Untergeschossen zumietbar
- > Tiefgaragenparkplätze zumietbar

RÄUME INNERHALB DER MIETFLÄCHE

- > 1 Grossraumbüro, belüftet
- > 15 Zellenbüros
- > 4 Sitzungszimmer, teilweise klimatisiert
- > 1 Serverraum, klimatisiert
- > 1 Serviceraum (Kopieren etc.)
- > 3 Lager-/Archivräume
- > Empfangsbereich, belüftet
- > 1 Cafeteria

AUSBAU DER MIETFLÄCHE

- > Bezugsbereiter Ausbau
- > Decken: Auswechselbare, weisse Deckenplatten/Decke im Korridor verputzt
- > Bürotrennwände teilweise in Glas
- > Wände: Rohfaser, weiss gestrichen
- > Deckenbeleuchtung
- > Böden: Teppich mit Sockelabschlüssen / zum Teil Plattenboden (Korridor, Cafeteria)
- > Breite Fensterfronten
- > Helle Materialwahl

TECHNISCHE INFRASTRUKTUR INNERHALB DER MIETFLÄCHE

- > Bestehender Vormieter-Ausbau
- > Technische Infrastruktur bis zur Mietgrenze
- > Brüstungskanal mit CAT. 6 Verkabelung vorhanden
- > ISDN-/ADSL-/Telefon-Anschlüsse möglich
- > Steckdosen im Brüstungskanal
- > Elektrische Storen
- > Serverraum klimatisiert
- > Separate Brandmeldeanlage